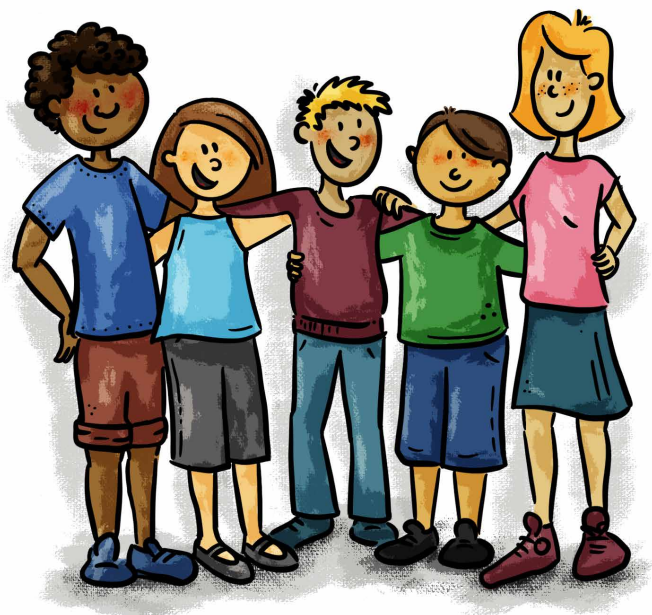




Der Mensch im Mittelpunkt

- Wohngruppen
- Tagesgruppe



Wohngruppen

Unsere Wohngruppen bieten Hilfen zur Erziehung nach den §§ 34, 35a, 41, 42 und 42a SGB VIII (KJSG) für Kinder und Jugendliche im Alter ab ca. 6 Jahren.

Die Aufnahme erfolgt

- nach einem Kennenlerngespräch in der Einrichtung/Wohngruppe
 - **UND** dem schriftlichen Auftrag der/des Sorgeberechtigten auf Hilfe zur Erziehung beim Jugendamt
- oder
- bei akuter Gefährdung des Kindeswohls durch eine Inobhutnahme des Jugendamtes oder der Polizei.

Aufnahmegründe können sein:

- familiäre Schwierigkeiten, die eine vorübergehende Trennung zum Elternhaus notwendig machen, damit sich alle Mitglieder über den Abstand ihrer Ressourcen bewusst werden, neue Verhaltensweisen miteinander einüben und wieder aufeinander zugehen können
- starke Spannungen durch Trennung / Scheidung / »Patchworkfamilien«

Unsere Wohngruppen im Überblick

JUGENDHILFEZENTRUM (Oppenheim)

Das **Jugendhilfezentrum** Oppenheim ist eine therapeutische Wohngruppe, in der Jugendliche in besonders belastenden Lebenssituationen pädagogisch und psychologisch betreut werden. Durch regelmäßige, fest vereinbarte Beurlaubungen nach Hause und eine intensive Elternarbeit findet die Entwicklung an zwei Lernorten statt mit dem Ziel, die Jugendlichen auf die Rückführung ins familiäre Umfeld oder ein eigenständiges Leben vorzubereiten.

Bis zu neun Jugendliche leben bei uns im Jugendhilfezentrum. Darüber hinaus ist es möglich, Jugendliche teilstationär (Tagesgruppe) zu begleiten und in enger Kooperation mit den Kolleg:innen der Jugendhilfestation ambulante Hilfen (BeWo) anzubieten.

Wohngruppe HANNAH (Gau-Algesheim)

In unserer Gruppe »**Hannah**« leben 8 Mädchen und Jungen ab 12 Jahren, die besondere psychische Belastungen mitbringen. In den regelmäßigen Einzel- und Gruppentherapien unseres psychologischen Fachdienstes befähigen wir die jungen Menschen adäquat mit ihren biografischen Herausforderungen umzugehen und neue „Blickwinkel“ einzunehmen und Verhaltensalternativen zu erproben.

- psychische Erkrankungen eines Elternteils
- körperliche, psychische, sexuelle Gewalt zwischen Familienmitgliedern
- länger anhaltende Schulverweigerung
- negativer Einfluss des Freundeskreises/der Peer-Group
- »Streunen«
- u. a.

Aufnahmeausschluss:

- akute Fremd- oder Selbstgefährdung
- wenn eine körperliche, geistige Beeinträchtigung, Suchtmittelkonsum o. Ä. im Vordergrund der notwendigen Hilfe steht



Wohngruppe VINZENZ (Ockenheim)

Die Gruppe »**Vinzenz**« ist eine familienähnlich konzipierte Wohngruppe für 10 Kinder und Jugendliche. Die Gruppe bietet in einem Rahmen von Struktur, Vorhersehbarkeit und Zuverlässigkeit und einen Raum für die Persönlichkeitsentfaltung des Einzelnen. Eingebettet in den lebendigen Ort, lernen die Kinder und Jugendlichen aus einer Vielzahl freizeitpädagogischer Angebote ihren eigenen Interessen nachzugehen und aktiver Teil einer Gemeinschaft zu sein.

Wohngruppe RAPHAEL (Gaulsheim)

Bei uns leben bis zu 10 Jungen und Mädchen in Einzelzimmern. Wir besuchen die unterschiedlichen Schulen in der Umgebung oder befinden uns in der Berufsausbildung. Unser großes Haus mit Garten bietet viel Platz für eine abwechslungsreiche Freizeitgestaltung und Besuch von Familien und Freunden.

Daneben besuchen die Kinder und Jugendlichen die Vereine in der Umgebung. Die Nähe zum Bahnhof Gaulsheim und der Bushaltestelle bietet eine sehr gute Anbindung an den ÖPNV.

Unsere Arbeitsschwerpunkte:

- Zielorientierte Hilfe- und Perspektivenplanung
- Erlernen von Eigenverantwortung und Selbstständigkeit sowie Erkennen und Nutzen des Selbstwirksamkeitsprinzips
- Strukturierung eines geregelten Tages-/Wochenablaufs
- Motivation zur schulischen und außerschulischen Lern- und Leistungsbereitschaft; berufsvorbereitende Hilfen
- Altersgerechte Freizeitgestaltung ggf. berufsvorbereitende Aktivitäten
- Klärung der Beziehungen in der Familie
- Einüben von Verhaltensweisen zur Stärkung der Erziehungskompetenz (Elterngespräche, Elterntrainings, Miterleben des Alltages in der Gruppe)



Kinderhaus **SIMON** (Ingelheim)

Im Kinderhaus »Simon« leben 7 Kinder und Jugendliche, bei deren Aufnahme von einer langfristigen Betreuung in der Gruppe ausgegangen wird. Hier legen wir besonderen Wert auf ein familienähnliches Miteinander.

Wichtig ist uns die Teilhabe am Gemeindeleben zur Stärkung der sozialen Kompetenz und gegenseitigen Rücksichtnahme in der Gesellschaft.

Wohngruppe **SPRINGMAUS** (Bingen, demnächst Gau-Algesheim)

Die Gruppe »Springmaus« ist eine familienähnlich konzipierte Wohngruppe für 10 Kinder und Jugendliche. Es ist uns wichtig, die Kinder und Jugendlichen in ihrer Individualität und persönlichen Entwicklung zu bestärken und zu begleiten. Gleichzeitig vermitteln wir eine Struktur im Alltag, die Sicherheit und Zuverlässigkeit bietet.

Sehr gerne sind wir „on tour“ – beim Wandern, Kanufahren und anderen Kurzfreizeiten lernen wir am besten: Einer für alle, alle für einen.

Ziele:

- Unterstützung bei der Entwicklung einer gesunden Persönlichkeit
- (Wieder-)Herstellung familiärer Ressourcen
- Biografiearbeit
- Rückführung in die Familie
- Verselbstständigung
- Schutz des Kindeswohls

Betreuung

Die Betreuung in den Wohngruppen erfolgt durch Erzieher:innen, Bachelor of Arts Soziale Arbeit, Master of Arts Soziale Arbeit, Diplom-Sozialpädagog:innen und Diplom-Pädagog:innen.

In den Gruppen sind Hauswirtschaftskräfte (in Teilzeit) eingesetzt.

Wir bieten Plätze für Kurzzeitpraktikant:innen (min. vier Wochen), Berufspraktikant:innen, dual Studierende, Praxissemester, studentische Aushilfen aus den o. g. Berufsfeldern sowie für das Freiwillige Soziale Jahr.

Praktikumsvoraussetzung:

- Volljährigkeit
- Führerschein und ggf. eigener PKW sind von Vorteil

Wohngruppe JUGENDGRUPPE (Bingen)

Die **Jugendgruppe** bietet 10 Plätze für Mädchen und Jungen ab 14 Jahren. Neben der Aufarbeitung der familiären Konflikte stehen bei uns die Verselbstständigung sowie die Klärung von schulischen und beruflichen Perspektiven im Vordergrund.

Wohngruppe JONA (Waldalgesheim)

Mitten in Waldalgesheim wohnen wir »**Jonas**« (10 Jungs und Mädchen) in einem großzügigen Einfamilienhaus im gemeinsamen Alltag. Diesen gestalten wir in der Gemeinschaft. Wir leben und diskutieren Regeln und Ausflüge, lachen, spielen und streiten (fast immer) fair und lernen unsere Grenzen ebenso zu achten, wie die unserer Gruppenmitglieder und Betreuer:innen.

Wohngruppe LEUCHTTURM (Bingen, demnächst Gaulsheim)

Die 6-Tage-Gruppe »**Leuchtturm**« bietet 8 Plätze für Jungen und Mädchen, deren Familien von Beginn der Hilfe an intensiv auf das Ziel der Rückführung hinarbeiten und sich in besonderem Maße auf die Zusammenarbeit mit der Einrichtung einlassen können. Die Kinder und Jugendlichen »trainieren« von Sonntagnachmittags bis Freitagnachmittags gemeinsam in der Gruppe und verbringen die Wochenenden sowie die Hälfte der Schulferien zuhause.

Tagesgruppen

(Nackenheim und inkludiert in Gruppe Leuchtturm und JHZ Oppenheim)

Die Hilfe basiert auf § 32 SGB VIII und schließt in diesem Rahmen eine intensive Elternarbeit mit ein.

Neben der gezielten Betreuung und Förderung der Kinder und Jugendlichen in der Gruppe werden neue Impulse gemäß des systemischen Ansatzes in die Familie getragen. Gemeinsam mit Eltern und Kindern werden Lösungsmöglichkeiten erarbeitet und umgesetzt.

Ziele

- Pädagogische Betreuung und Förderung der Kinder und Jugendlichen entsprechend ihrer emotionalen, sozialen oder leistungsgemäßen Entwicklung
- Förderung des sozialen Lernens in der Gruppe
- Entlastung der Familie durch zeitweise räumliche Trennung
- Sicherung des Verbleibs der Kinder und Jugendlichen in der Familie
- Unterstützung der Eltern, Stärkung ihrer Selbsthilfepotentiale, Hilfestellungen bei Problemen

Betreuung

Die Betreuung in den Tagesgruppen erfolgt durch Erzieher:innen, Bachelor of Arts Soziale Arbeit, Master of Arts Soziale Arbeit, Diplom-Sozialpädagog:innen und Diplom-Pädagog:innen.

In den Gruppen sind Hauswirtschaftskräfte (in Teilzeit) eingesetzt.

Wir bieten Plätze für Kurzzeitpraktikant:innen (min. vier Wochen), Berufspraktikant:innen, dual Studierende, Praxissemester, studentische Aushilfen aus den o. g. Berufsfeldern sowie für das Freiwillige Soziale Jahr.



Unsere Tagesgruppenangebote

Tagesgruppenangebot in der Wohngruppe **LEUCHTTURM** (Bingen, demnächst Gaulsheim)

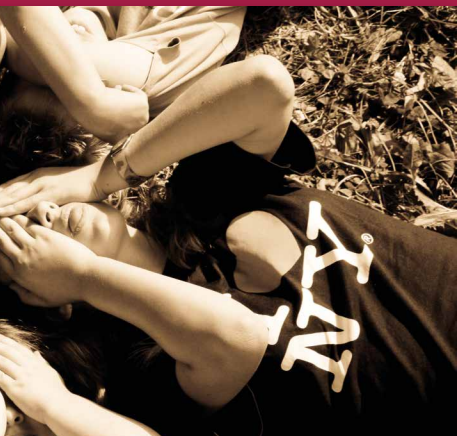
Die 6-Tage-Gruppe »**Leuchtturm**« bietet 8 Plätze für Jungen und Mädchen, deren Familien von Beginn der Hilfe an intensiv auf das Ziel der Rückführung hinarbeiten und sich in besonderem Maße auf die Zusammenarbeit mit der Einrichtung einlassen können. In dieser Gruppe besteht die Möglichkeit, zwei Wohngruppenplätze fakultativ mit je zwei Tagesgruppenkindern zu belegen.

Tagesgruppe **REGENBOGEN** (Nackenheim)

Die Tagesgruppe richtet sich an Kinder und Jugendliche im Alter von 6 bis 14 Jahren mit unterschiedlichen pädagogischen Unterstützungsbedarfen.

Ziel der Maßnahme ist, dass das Kind im familiären Bezugssystem verbleiben kann sowie die Stärkung und Verbesserung der sozialen Kompetenzen der Kinder und Jugendlichen.

Die Betreuung in der Tagesgruppe wird für zehn Kinder an Schultagen sowie während Ferienfreizeiten und beim Ferienprogramm gewährleistet.





Kinder- und Jugendhilfe St. Hildegard

Unsere Einrichtung hat sich seit ihrer Gründung 1922 vom Säuglings- und Kleinkinderheim zu einem tragfähigen Netzwerk sozialpädagogischer Hilfen im stationären, teilstationären und ambulanten Bereich entwickelt.

Wir nehmen die Kinder, Jugendlichen und ihre Familien an und stellen uns auf ihre Bedürfnisse ein, mit unserer ganzen Einrichtung, unserem pädagogischen Konzept, der fachlichen und emotionalen Kompetenz und Leistungsbereitschaft unserer Mitarbeiter:innen. Dies geschieht vor dem Hintergrund unseres christlich orientierten Menschenbildes.

Kinder- & Jugendhilfe St. Hildegard

Rochusberg 7 · 55411 Bingen am Rhein
info@st-hildegard.org · www.st-hildegard.org
Tel.: 06721 / 931 0 · Fax: 06721 / 931 240

Haben Sie Fragen? Wir sind gerne für Sie da!

Alle Ansprechpartner:innen finden Sie auf **st-hildegard.org**.

Die Kinder- und Jugendhilfe ist korporatives Mitglied der Caritas.

Der Träger ist die St. Hildegardshaus gGmbH –
Jugend- und Behindertenhilfe mit Sitz in Dungenheim.